



PROGRAMMATIC CINEMA

Willkommen in unserem Wohnzimmer.



WARUM KINO?

**Kino
lebt.**

KINO FUNKTIONIERT

Seit 3 Jahren sterben die Kinos. Aber keins macht zu.

Im Gegenteil: Laut FFA ist die Zahl der Kinos in Deutschland 2022 um 0,4% gestiegen.



KINO FUNKTIONIERT

Streaming schadet Kino? Streaming schadet TV.

Netflix ist ein TV-Kanal.

Netflix ist ein werbefinanzierter TV-Kanal.

Netflix-User gehen überproportional häufig ins Kino.



KINO FUNKTIONIERT

**Grosse Filme performen,
als hätte es keine Pandemie
gegeben.**

**Avatar: Erfolgreichster Film aller Zeiten in Deutschland.
Deutschland: Viert erfolgreichster Markt weltweit.**

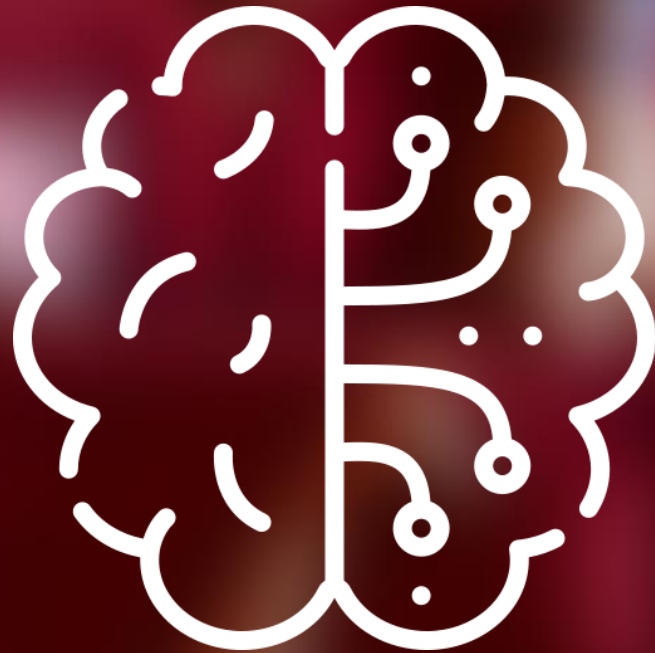


WARUM PROGRAMMATIC CINEMA?

**Programmatic
Cinema erreicht
die Richtigen.**

Programmatic Cinema ist Kopfsache.

MW



Kino goes Audience.

KLASSISCH | PROGRAMMATISCH





PROGRAMMATIC CINEMA

**How does
it work?**

Programmatic Cinema.



KRITERIEN & FRAGEN



Targeting



Plattformen: DSP | SSP



Realtime



DATENQUELLEN



TOOLS



KONNEKTIVITÄT



PLAYOUT IM KINO

Kinograph.

ZIELGRUPPEN-SPLIT

	MO	DI	MI	DO	FR	SA	SO
Daytime							
Pre-Prime							
Primetime							
Fulltime							



Kinograph.

DATEN-QUELLEN



Next Step...

Next Step...



UMFRAGEN



- GfK Media Panel
- 4 Jahre (2017ff.)
- 20.000er Panel, repr. für 66 Mio. dt. Kinobesucher ab 10



GEOFENCING

adsquare

- Ad-IDs über Kino-Polygone
- 12-16% MAUs
- Centerebene
- 2022 gesamt



GEOFENCING



- HH-Mikrozellen über Kino-Polygone
- +50 Mio. Device-Ids
- Interessen, Affinitäten, Kaufkraft...



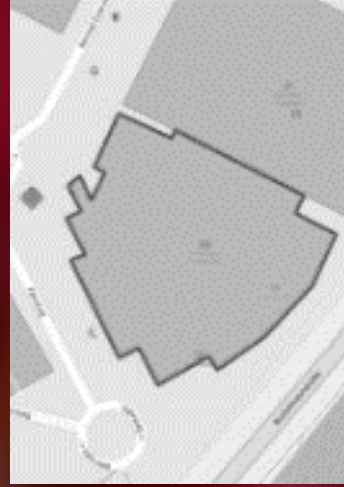
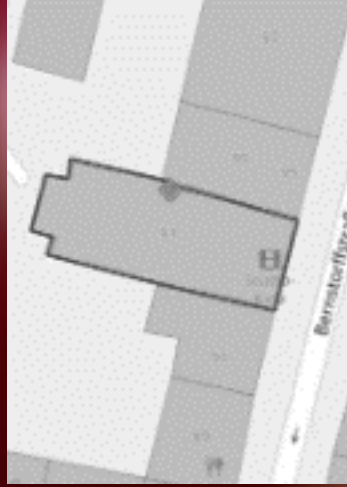
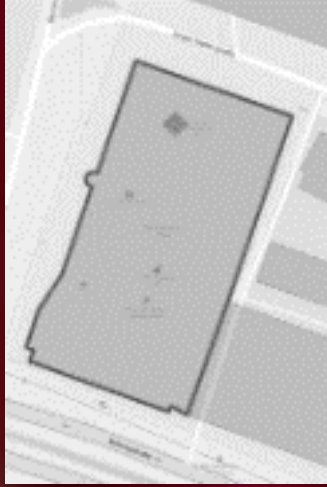
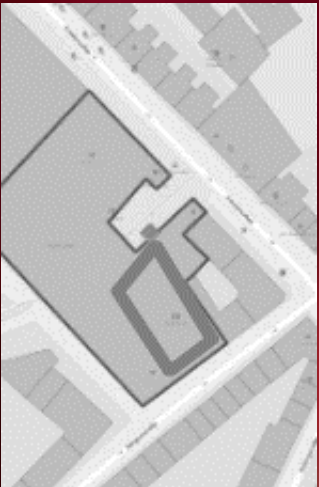
IN-APP

REDYPLAY

- Daten aus Gaming-App REDyPLAY
- Loyalty-Daten

Kinograph.

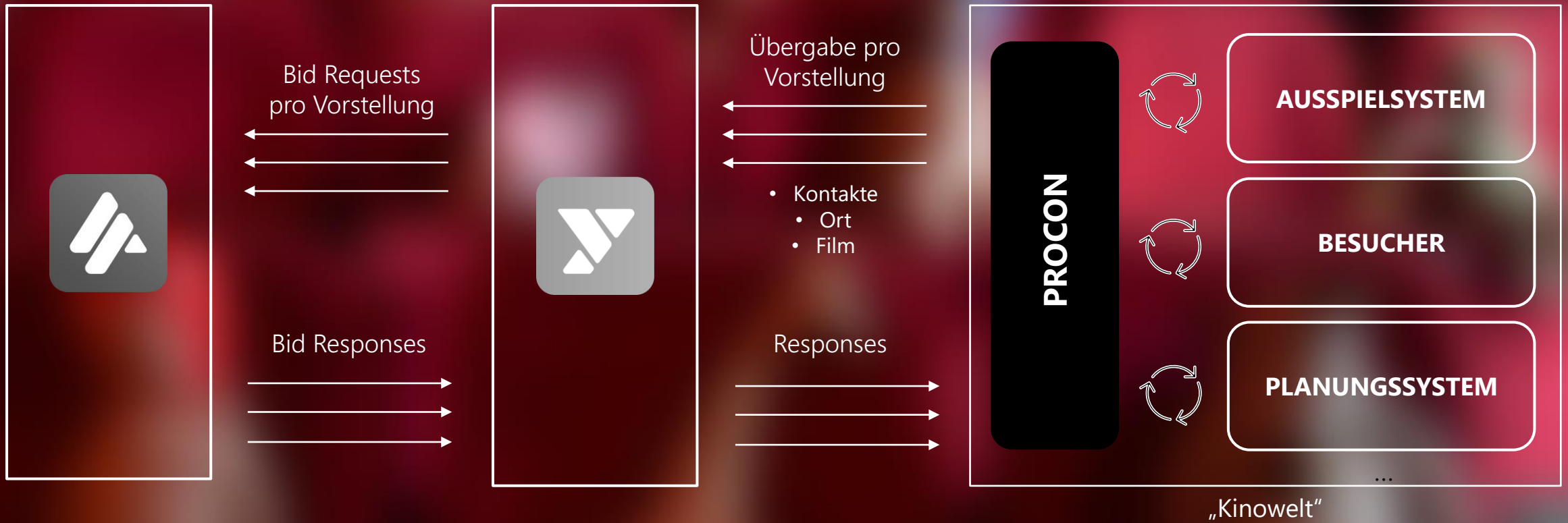
POLYGONE



- Grundgesamtheit: 950 Kino-Standorte
- Ca. 400 Kinos programmatisch ansteuerbar
- 75% aller Besucher erreichbar

Ad Tech.

PROGRAMMATIC CONNECTOR



Deal types Programmatic.

VOM PRE-TARGETING ZUM LIVE-TARGETING



Guaranteed

Phase 1



Preferred

Phase 2



Private Auction

Phase 3



Open Auction

Phase 4

2022



WARUM KINO?

**Kino
wirkt.**



KINO WIRKT

Kino hat die Größte.

1.950 Smartphones auf eine Leinwand.

* Tatsächlich gesehene Sekunden gemäß Eye Tracking-Studie von Annalect (Omnicom) | 2019



KINO WIRKT

Kino ist emotional.

**Kind-Ich an Erwachsenen-Ich:
Jetzt bin ich dran!**



KINO WIRKT

**Kino ist
aufmerksamkeitsstark.**

2 x mehr als TV.

4 x mehr als Online-Video.



PROGRAMMATIC CINEMA

**How does
it perform?**



BEST CASE PROGRAMMATIC CINEMA

Prada Paradoxe

Kunde:

- L'Oréal

Kampagnen-Eckwerte:

- Produkt Launch, Brand Awareness innerhalb der Zielgruppe
- Nationale Ausspielung
- Kampagnen-Zeitraum: September 2022
- Frauen 20-49 Jahre

Kampagnen-Ergebnisse:

- Zielgruppen-Uplift: 80%
- 3 Kampagnen in Q4
- Sind im Kampagnenmix für 2023 aufgenommen



diana.weinmann@weischer.net



jan.fleck@weischer.net